


# Abendkurs Grundlagenwissen Geologie

## inkl. Tagesexkursion Jura und Tagesexkursion Rigi mit Geologe Christian Schlüchter

Theorieabende Burgdorf : Do, 18.4., 23.5., 6.6.24

Exkursion Aargauer Jura: Sa, 27.4.24

Exkursion Rigi: Sa, 15.6.24

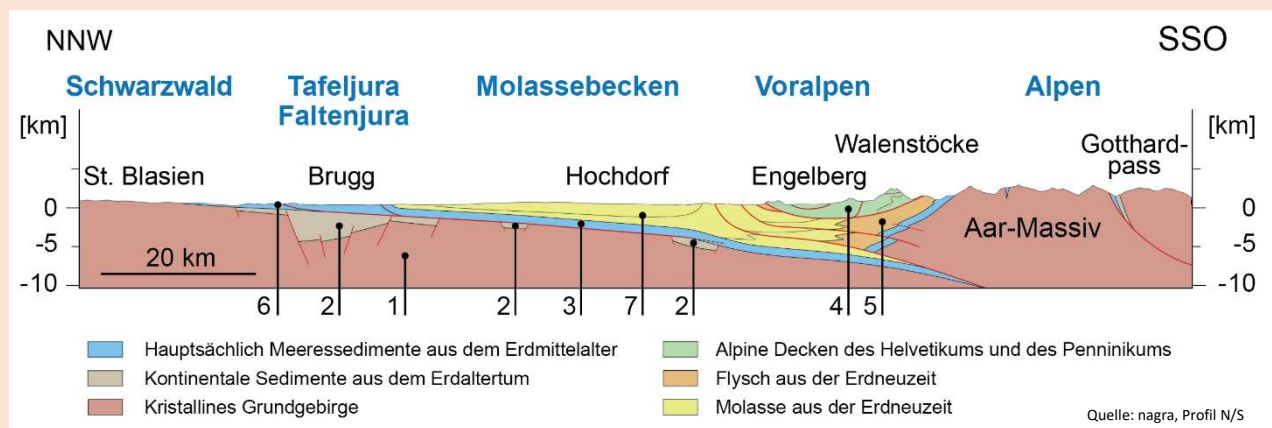
Bild: Rigi mit Lauerzersee 

Der NVB bietet dieses Jahr die ausserordentliche Gelegenheit, sich an drei Abenden in Burgdorf Grundlagen der Geologie anzueignen. Sie wünschen sich als Laie oder zur Auffrischung ein wenig Struktur in der Vielfalt geologischer Phänomene?

### Abendkurs Grundlagenwissen Geologie

3x Donnerstag, 18.4., 23.5., 6.6. / 19.00 – 21.45h / SRK-Raum 1. Stock, Lyssachstrasse 91, Burgdorf

Der Kurs von Stefan Altner vermittelt einen Einblick in die Geologie der Schweiz und in 300 Mio. Jahre Erdgeschichte. Wir vertiefen uns in den Aufbau von Erde und Erdkruste, Plattendynamik und Vulkanismus. Wir erfahren viel Interessantes zur Genese und zum Kreislauf der Gesteine, zur Alpenfaltung, zur Herkunft der Molasse in unserem Mittelland, zu geologischen Decken und zu tektonischen Einheiten. Dank einer zeitlichen Einordnung wächst das Verständnis, was bei der Gesteinsbildung wann passiert ist und wo wir in der Schweiz Gesteine dieser Zeiten sehen. Der Kurs ist eine optimale Vorbereitung, um an den Exkursionen den geologischen Ausführungen zu folgen und den Aufbau der Landschaften besser zu erkennen und zu verstehen.



Das im Schwarzwald, am Rhein und im Gotthardgebiet sichtbare kristalline Grundgebirge, liegt im Schweizer Mittelland tief im Untergrund. Kalk- und Tonsedimente und eine mächtige Molasse überdecken es und erzählen die Geschichte der Alpenbildung. Gut vorbereitet und unter dem Motto: «Vom Kristallin ins Kristallin oder vom Schwarzwald zum Gotthard» lernen wir mit unserem Geologen Christian Schlüchter die Landschaft mit anderen Augen zu sehen.

## Tagesexkursion Aargauer Jura

Samstag, 27. April 2024

Unsere Wanderung beginnt im Schwarzwaldkristallin und führt uns durch den Tafeljura zum Faltenjura der Lägern. Wir geniessen einen Ausblick ins Molassebecken des Mittellands, welches sich vom Bodensee bis an den Genfersee erstreckt und aus Abtragungsschutt der Alpen besteht.

## Tagesexkursion Rigi

Samstag, 15. Juni 2024

Nagelfluh, Mergel und Kalkstein prägen unsere heutige Tour. Besonders spektakulär zeigt sich die steilgestellte, subalpine Molasse an der Rigi. Wir begegnen den grossen Sedimentdecken des aufgeschobenen Helvetikums, welches in einer späten Phase der Alpenbildung von Süden her verfaltet und nach Norden transportiert wurde.

Die Tageswanderungen sind mit normaler Kondition und Wanderausrüstung gut möglich. Die ungefähre reine Wanderzeit beträgt rund 12 km / 4 Std., unterbrochen von längeren Verweilzeiten mit Erklärungen zu geologischen Sehenswürdigkeiten. Verpflegung aus dem Rucksack.

### Kurskosten

3 Kursabende in Burgdorf und 2 Exkursionen mit Geologe (ohne Transport und Verpflegung)  
**CHF 150.- für NVB-Mitglieder, CHF 180.- für Nicht-Mitglieder**

Falls Sie an den Exkursionen nicht teilnehmen können, bitte wir Sie, dies bereits bei der Anmeldung mitzuteilen. Die Reduktion beträgt CHF 30.-/35.- pro Exkursion. Eine Teilnahme nur an der Exkursion ist möglich, wenn nicht alle Plätze durch Kursteilnehmende belegt sind.

Im Kurs werden ebenfalls Grundlagen für das Modul «Geologische Exkursionstage in Sedrun, 7.-10.7.24» vermittelt. Da die Platzzahl sehr beschränkt ist, empfehlen wir Ihnen dringend, sich für dieses Modul direkt zusammen mit dem Kurs anzumelden (siehe separater Flyer). Das Modul steht auch Externen offen.

### Anmeldung bis am 3. April 2024 an:

Marianne Dafflon, Herzogstr. 8a, 3400 Burgdorf, Tel. 076 421 24 86

E-Mail: [dafflon-prisching@bluewin.ch](mailto:dafflon-prisching@bluewin.ch), Detailinformationen nach Anmeldung bzw. ca. 2 Wochen vor Exkursion

Mitglied werden und Jahresprogramm: [www.birdlife.ch/burgdorf](http://www.birdlife.ch/burgdorf)

Die Platzzahl ist beschränkt, Aufnahme in der Reihenfolge der Anmeldung, bitte beachten: kein Lift im SRK-Gebäude

**Versicherung:** Sämtliche Versicherungen sind Sache der Teilnehmenden. Der NVB übernimmt keinerlei Haftung bei Unfällen und Verlusten.

## Detailprogramm Abendkurs Grundlagenwissen Geologie

### Themen am 18. April 2024

Wir befassen uns mit dem Aufbau der Erde, der Erdkruste, Plattendynamik und Vulkanismus, um eine Grundlage zum Verständnis der vielfältigen geologischen Vorgänge der letzten 300 Millionen Jahre zu schaffen. Wir wollen verstehen, wo welche Art von Gesteinen entstehen, umgewandelt oder transportiert werden. Mit praktischen Handstücken machen wir dies «fassbar» und gewinnen einen ersten Eindruck, wo wir geografisch solche Gesteine antreffen. Im Hinblick auf die Exkursion in den Aargauer Jura gehen wir auf die Trias- und Jurazeit ein. Wir machen eine erste zeitliche Einordnung und entwickeln ein Verständnis der Gesteinsgenese.

### Themen am 23. Mai 2024

Wir unterteilen das Erdmittelalter und die Erdneuzeit in Ären - Perioden - Epochen und erlernen die Sprache hierfür. Wir wollen verstehen, was dazumal im Wesentlichen geschehen ist. Auf welchen Grundlagen fusst die Einteilung (Fossilien, Meteor Einschläge, Umweltkatastrophen)? Wie ist man vergleichend hierauf gekommen? Wenn wir dann systematisch durch die Zeit laufen, werden wir erfahren, wo wir in der Schweiz Gesteine dieser Zeiten sehen und wie es damals bei der Gesteinsbildung ausgesehen hat (Meer und Land).

### Themen am 6. Juni 2024

Vor sechzig Millionen Jahren begann die Alpenfaltung. Die Abfolge, die Spezifitäten, das Hin-und-Her, Auf-türmen, Abtragen – ein veritables 'Melange' und vieldimensionales Rätselspiel, welches die Geologen über die Jahrzehnte entziffert haben. Wir versuchen, die dynamischen Zusammenhänge zu verstehen, um die Struktur der nun - in unseren menschlichen Zeitdimensionen - fast erstarrten Umgebung zu verstehen. Zudem gehen wir auf den Plutonismus ein, welcher immer mal wieder dazwischenfährt und uns unsere Zentralmassive beschert hat. Es gilt das Motto: Was oben ist, muss hinunter. Flysch, Molasse und Moränen sind die Zeitzeugen dieser Vorgänge. Für die Exkursion zur Rigi und für die mehrtägige Exkursion ins Gotthardmassiv sind wir mit Abend 2 und 3 von der Theorie her gut gerüstet, um die Ausführungen von Christian Schlüchter noch intensiver geniessen zu können.