



Feldlerche *Alauda arvensis* Vogel des Jahres 2022

Beurteile einen Tag nicht danach,
welche Ernte du am Abend eingefahren hast.
Sondern danach,
welche Samen du gesät hast.

Robert Louis Stevenson



Zauneidechse Männchen *Lacerta agilis*



Baummarder *Martes martes*



Tagpfauenauge *Inachis io*

Samstag, 19. März

Strukturen für Reptilien anlegen

Zusammen mit den FNP schaffen wir im Urtenensumpf geeignete Strukturen für wärmeliebende Reptilien wie Ringelnatter und Zauneidechse. Von 9.00 bis 16.00 Uhr, Halbtageseinsatz möglich.

Anmelden bis 15. März bei Manfred Eichele
031 767 71 34, eichele.m@bluewin.ch

Samstag, 26. März

Heckenpflege in Freudigen

Wir schneiden und pflegen unsere Hecke, damit Neuntöter, Wiesel und Co. einen geeigneten Lebensraum vorfinden. Kulinarisch werden wir am Mittag von den Familien Bösiger und Znoj verwöhnt. Von 9.00 bis 16.00 Uhr, Halbtageseinsatz möglich.

Anmelden bis 20. März bei Manfred Eichele
031 767 71 34, eichele.m@bluewin.ch

Samstag, 23. April

Pflegeeinsatz Rosshänggibach

Die Kleinstrukturen entlang des Baches brauchen Pflege, damit Zauneidechse, Wiesel und Käfer geeigneten Lebensraum vorfinden. Von 9.00 bis 16.00 Uhr.

Anmelden bis 20. April bei Manfred Eichele
031 767 71 34, eichele.m@bluewin.ch

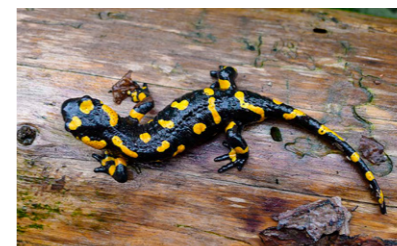
Freitag, 29. April

Hauptversammlung

19.30 Uhr im Restaurant Landhaus, Burgdorf. Im Anschluss erzählt uns Hans-Peter Wymann über die Schmetterlinge im Berner Oberland.



Gebirgsstelze *Motacilla cinerea*



Feuersalamander *Salamandra salamandra*



Haselhuhn Männchen *Tetrastes bonasia*



Uhu *Bubo bubo*

Samstag, 30. April

Geologie-Exkursion in die Areuseschlucht

Mit Christian Schlüchter entdecken wir die grossen Quellen aus dem Schutt des Creux du Van – Trinkwasser für La Chaux de Fonds.

Anmelden bis 25. April bei Heidi Mürli
034 445 39 76, heidi.mueri@sunrise.ch

Samstag, 7. Mai – Ersatzdatum: Samstag, 14. Mai

Morgenerwachen der Vögel

Mit Benjamin Pfäffli starten wir um 5.00 Uhr auf der Schützenmatte (Reithalle) in Burgdorf und lauschen dem Vogelgesang entlang der Emme. Rückkehr gegen 9.00 Uhr.

Anmelden bis 5. Mai bei Benjamin Pfäffli
034 423 31 01, info@atelier-ben.ch

Samstag, 21. Mai

Festival der Natur

Zusammen mit Pro Natura und der Stadt macht der NVB auf die invasiven Neophyten aufmerksam. Weitere Infos folgen im Frühling.

Samstag, 28. Mai – Ersatzdatum: Samstag, 11. Juni

Auf Vogel- und Reptilienpirsch in der Weissenau

Wir starten früh in die Weissenau an den Thunersee und gehen auf Vogel- und Reptilienpirsch. Abfahrt Burgdorf: 6.07 Uhr, Rückkehr am Nachmittag.

Anmelden bis 23. Mai bei Benjamin Pfäffli
034 423 31 01, info@atelier-ben.ch

Samstag, 11. Juni

Emme bei Biberist

Mit der dipl. Rangerin Iris Baumgartner entdecken wir das Revitalisierungs- und Hochwasserschutzgebiet an der Emme in Biberist. Start um 7.00 Uhr.

Anmelden bis 4. Juni bei Iris Baumgartner
079 515 30 18, milvus72@gmx.ch



Flussuferläufer *Actitis hypoleucos*



Gebänderte Prachtlibelle *Calopteryx splendens*



Kreuzotter *Vipera berus*

Samstag, 25. Juni

Geologie-Exkursion an die Lenk

Mit Christian Schlüchter sind wir unterwegs am Gipskarst in der Gryde, beim Leiterli an der Lenk im Simmental.

Anmelden bis 20. Juni bei Heidi Müri
034 445 39 76, heidi.mueri@sunrise.ch

Mittwoch, 10. August

Beim Biowinzer am Bielersee

Wir machen einen Besuch bei Martin Biovins in Ligerz. Das Programm wird je nach Wetter geplant und verlangt Flexibilität. Eine Wanderung in den Rebbergen, Weindegustation, Schlangen- und Vogelbeobachtungen. Was erwartet uns? Es wird auf jeden Fall spannend!

Anmelden bis 3. August bei Iris Baumgartner
079 515 30 18, milvus72@gmx.ch

Montag, 22. bis Samstag, 27. August

Geologie-Woche im Wallis

Geologische Wanderung mit Christian Schlüchter vom Monte Verita bis zum Gemmipass entlang der Simplon-Centovalli-Störung. Logistischer Standpunkt ist Brig. Weitere Infos folgen im Frühling.

Samstag, 10. September

Pilzexkursion in Ersigen

Der Pilzverein Ersigen lädt uns zu einer spannenden Pilzexkursion ein. Wir erfahren viel Interessantes über die Welt der Pilze. Treffpunkt beim Waldhaus Ersigen. Dauer von 9.00 bis 11.00 Uhr

Anmelden bis 3. September bei Iris Baumgartner
079 515 30 18, milvus72@gmx.ch



Schwalbenschwanz *Papilio machaon*



Smaragdeidechse *Lacerta bilineata*



Steinmarder *Martes foina*

Samstag, 17. September

Pflegeeinsatz Chüeweidgrüebli

Zusammen mit Pro Natura pflegen wir diesen Pionierstandort. Ein Mittagessen wird organisiert. Von 9.00 bis 16.00 Uhr, Halbtageseinsatz möglich.

Anmelden bis 15. September bei Manfred Eichele
076 76 77 134, eichele.m@bluewin.ch

Mittwoch, 26. Oktober

Besuch Phytomed

Die Phytomed in Hasle b. Burgdorf stellt Naturheilmittel her, die aufgrund ihrer sanften Wirkungsweise eine besondere Sorgfalt bei der Herstellung erfordern. Von 14.00 bis 17.00 Uhr erhalten wir einen Einblick in die Herstellung verschiedener Produkte.

Anmelden bis 17. Oktober bei Christine Thomet
079 278 53 31, christine.thomet@bluewin.ch

Freitag, 11. November

Vortrag über Wildbienen

Jonas Landolt vermittelt einen Einblick in die breite Palette an Projekten zur Wildbienenförderung. Er stellt verschiedene Wildbienenarten und ihre Lebensraumsprüche vor. 19.30 Uhr im Kirchgemeindehaus an der Lyssachstrasse 2 in Burgdorf.

Freitag, 2. Dezember

Racletteabend im Restaurant Landhaus

Nach dem gemütlichen Essen sind alle eingeladen, ihre Naturfotos oder Filme zu zeigen. Fotobeiträge bitte in einer Powerpoint-Präsentation auf einem USB Stick mitbringen. Beginn um 18.00 Uhr.

Anmelden bis 27. November bei Christine Thomet
079 278 53 31, christine.thomet@bluewin.ch

Wer sind wir?

Der Natur- und Vogelschutz Burgdorf NVB ist ein aktiver Verein mit rund 160 Mitgliedern. Wir engagieren uns für den Erhalt und den Ausbau von vernetzten Lebensräumen wie Hecken, naturnahen Gärten, Feuchtgebieten, Kiesgruben, Waldrändern, Trockenstandorten und lebendigen Bächen. Solche Lebensräume brauchen Pflege, doch sie bereichern unser Leben.

Aktivitäten

- geführte Exkursionen gemäss Jahresprogramm
- Landschaftspflege von Hecken, Waldrändern, Gärten, Kleinstrukturen, Amphibienbiotopen und Bachufern
- Weiterbildung der Mitglieder und Interessierten durch Vorträge und Exkursionen
- Zusammenarbeit mit Behörden, Organisationen und der Bevölkerung
- Betreuung einer grossen Alpenseglerkolonie in der Stadtkirche
- 2012 – Erstellen eines Reptilien-Inventars
- 2014 und 2017 – Artenförderungsprojekte für die Zauneidechse in Lyssach und Burgdorf
- 2015 – Aufwertung einer Hecke im Düttisberg
- 2017 – Renaturierung eines Bachabschnittes in Lyssach
- 2019 – Erstellen eines Biotops für die Geburtshelferkröte in Bäriswil
- 2020 und 2021 – Waldrandaufwertungen im Oberburgschachen, in Burgdorf und Bäriswil
- 2021 – Erstellen eines Mauersegler-Inventars für die Stadt Burgdorf

Was brauchen wir?

Der NVB braucht neben Fachleuten ausdrücklich auch alle anderen Interessierten, welche sich für den Schutz und die Förderung von Tieren und Pflanzen einsetzen und mithelfen, unsere Lebensräume aufzuwerten.

